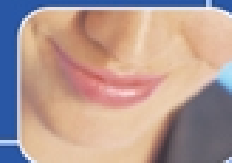


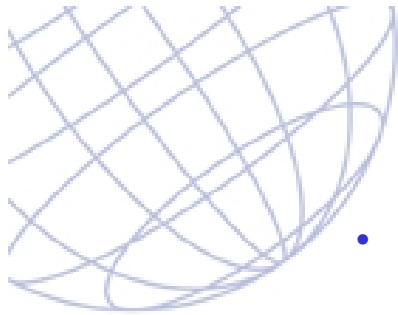
# PHP & SAP

Ouvrez les données votre ERP  
sur votre intranet



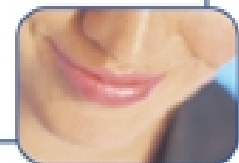
Conférence PHP Québec 2004

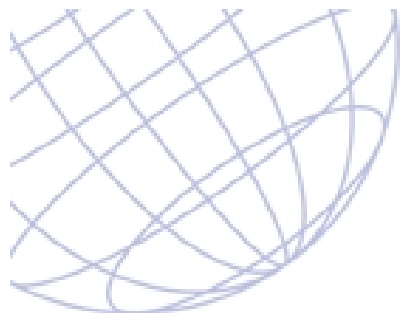




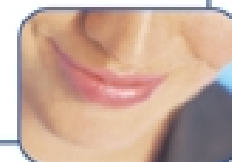
# Organisation de la présentation

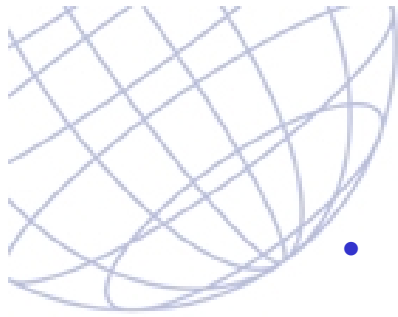
- **La société FM Logistic**
  - Historique.
- **De PHP à SAP**
  - Les NTIC chez FM Logistic : PHP présent sur tous les fronts.
  - Notre intranet : Applications de gestion et métier en PHP.
  - SAP chez FM Logistic.
- **Le mariage de PHP & SAP**
  - Pourquoi interfacier SAP ?
  - Comment ?
  - Les enjeux.
  - Les points clés.
- **Exemples de mise en application**
  - Application : Vir-SAP
  - Application : SAP-Mail
  - Et après ?
- **Questions/Réponses**





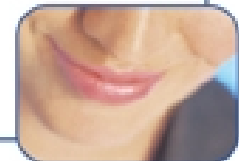
# La société FM Logistic

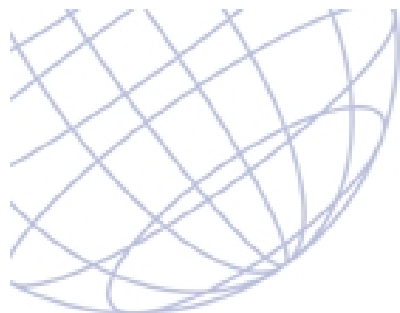




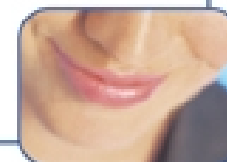
# Historique

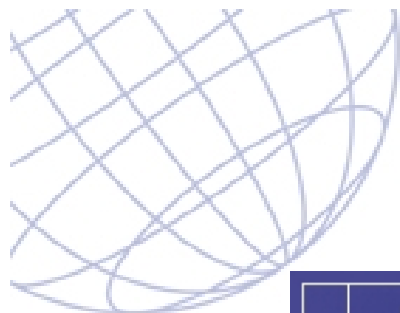
- **Société familiale créée en 1967 par trois entrepreneurs (Messieurs Faure et Monsieur Machet)**
- **1982 : Lancement de l'activité Entreposage**
- **1987 : Lancement de l'activité Conditionnement**
- **1994 : Développement des activités en Europe**
- **1998 : Faure et Machet devient FM Logistic**
- **2003 : FM Logistic présent au Progilog**
- **2004 : FM Logistic récompensé par le prix de l'innovation 2004 à la SITL pour son outil E-SCM (en PHP).**





# De PHP à SAP





## Site Internet

**SATISFACTION**  
for your SATISFACTION

Choisissez votre langue :  

[L'entreprise](#) [Savoir-faire](#) [Nos références](#) [Qualité](#) [Actualité](#) [FM en Europe](#)

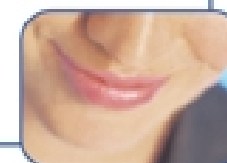
**FM** LOGISTIC  
made in satisfaction

**News**

- FM Logistic "Door-to-Door Distribution" (02/2004)
- 2 nouveaux contrats pour FM LOGISTIC (09/2003)
- Nouveaux contrats pour FM LOGISTIC (06/2003)

**made in satisfaction**

[FM recrute](#) [Documentation](#) [Plan d'accès](#) [Extranet FM](#) [Nous contacter](#) [Plan du site](#)





# Site Intranet



Bienvenue **Intr@net**  
sur le portail

- Accueil
- Info sites
- Web FM
- F.A.Q.
- Forum
- Permanence
- Easy Soluce
- Web Tickets
- DicoWeb

Dimanche 07 mars 2004-Saint Félicité

Choisissez votre langue :

Le saviez-vous : Besoin d'un espace de discussion ? Le for

### PUBLICATIONS GROUPE

- 20/02 - **A la conquête de l'Europe**  
(par frederique noel - vu 63 fois)
- 20/02 - **TOP 100 des prestataires logistiques France et Europe**  
(par frederique noel - vu 124 fois)
- 20/02 - **Le TOP 20 des prestataires logistiques France**  
(par frederique noel - vu 115 fois)

### APPLICATIONS METIERS

#### WMS

- E-scm
- NetQuest
- Documentation Opale IIG

#### TMS

- Primes Conducteurs

#### EDI

- VisuAMT2
- Paramétrage EDIAPPL
- Documentation EDIAPPL

### Bonjour Arnaud LAHAYE



[ Messagerie ]

[ Mon compte ]

[ Déconnexion ]

### ORGANISATION

#### MON TEMPS

- Gestion des congés
- E-time

#### MES DEPEISES

- Mes Ilotes de Frais

#### MES FORMATIONS

- Gestion des formations

#### MES DEPLACEMENTS

- Net travel

### MES APPLICATIONS

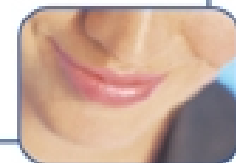
- Gestion - Organisation
- Suivi des devis FM2I

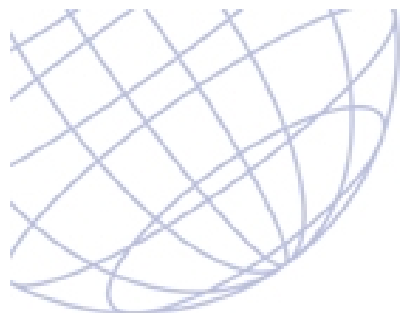
SATISFACTION  
for your satisfaction



Recherche Interligo :  \* [CHERCHER]

Partir de :  \* Arriver à :  \* [CALCULER]





## PHP : Des applications corporate

**Gestion des congès.....**



**Publications avec Interligo (SQLI)**

**Gestion des déplacements.....**



**Gestion des formations.....**



**Gestion des temps.....**



**Minitel via l'intranet**

**Envoi de fax via l'intranet.....**

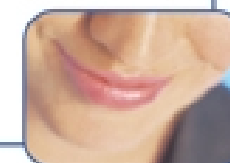


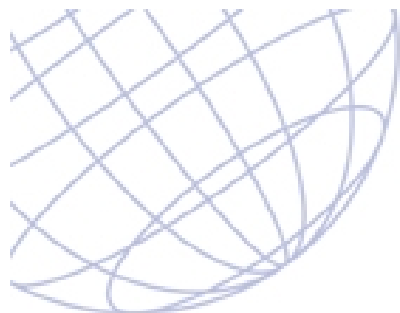
**Plan d'accès et listes téléphoniques**

**Appels de permanences.....**







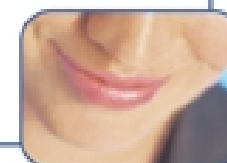
**Base de résolution d'incidents.....**

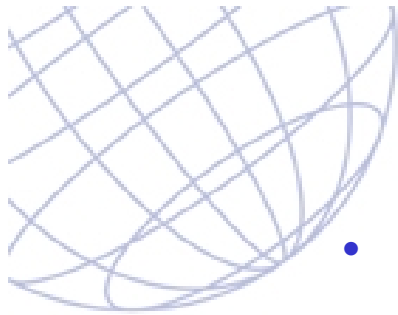




## PHP : Des applications métiers

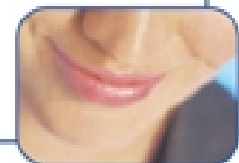
- NetQuest..... 
- BL.COM..... 
- E-SCM..... 
- Visualisation des flux EDI (Amtrix)
- Gestion des temps standards..... 

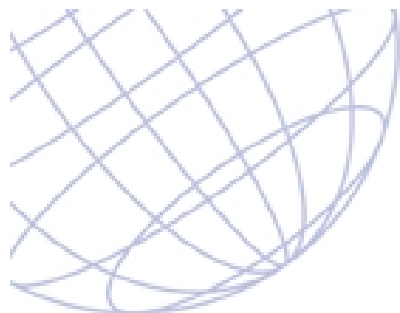




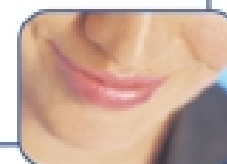
## SAP chez FM Logistic

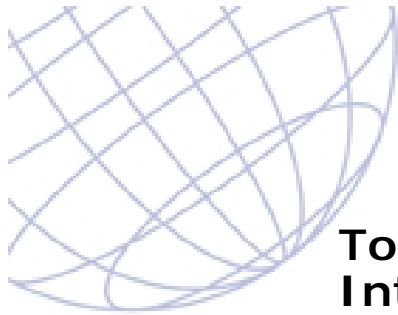
- Une utilisation par nos opérationnels
- Acquisition de SAP le 30/12/1997
- Démarrage de SAP le 01/07/1998
- Utilisation des modules FI/CO/MM
- Utilisé à ce jour par 160 collaborateurs
- Utilisé sur le périmètre France.
- Maintenu par CGE&Y





# Mariage de PHP et SAP



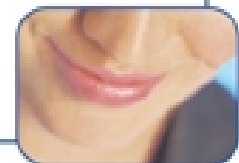


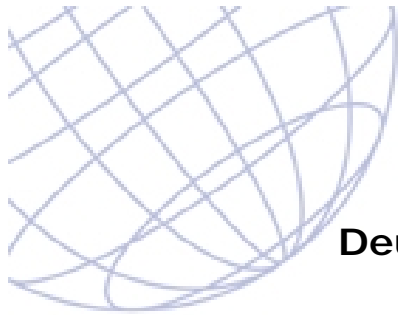
## Pourquoi interfacer ?

Toujours dans le but d'être novateur au niveau de son Intranet et de son système d'information, FM Logistic avait besoin au sein de certaines de ses applications de récupérer des informations provenant de SAP.

Ceci dans un souci de :

- Eviter les ressaisies d'informations multiples : perte de temps et des erreurs de saisies.
- Véracité de l'information : Avoir une information juste et en temps réelle.
- Développer des modules spécifiques que SAP ne pouvait pas offrir en standard.
- Dispatcher l'information de SAP : Avoir un mini ETL capable d'alimenter d'autres applications très simplement.





## Comment interfacer ?

Deux solutions possibles :

- Se connecter directement à la base de données SAP (trop de contraintes)
- Via l'extension SAPRC (de Edouard Kouchy).

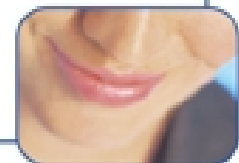
SAPRFC est une extension PHP au même titre que XML, Sybase, Mysql, etc...

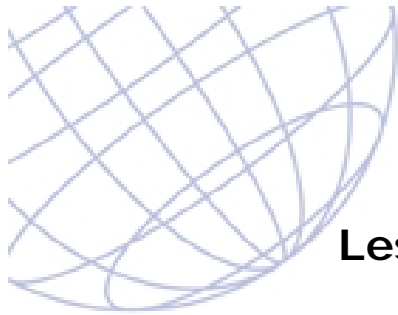
Elle permet d'appeler au sein d'une application PHP ou un script en mode CLI (Command Line Interface) des fonctions ABAP afin d'extraire ou de mettre à jour des informations provenant de SAP.

SAPRFC n'est pas maintenue par SAP AG et n'inclut aucun code propriétaire de SAP. Il nécessite cependant l'installation du « SAP RFCSDK » pour sa compilation.

**SAPRFC**  
extension module for PHP 4

Elle est composée de 33 fonctions PHP documentées.

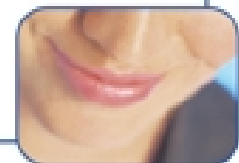




## Les enjeux ?

Les enjeux d'une telle interface sont importants :

- Intégrer des informations de SAP directement dans votre portail Intranet (exemple : liste des demandes d'achats à valider, commandes à éditer, etc...)
- Récupérer des informations de SAP pour alimenter des applications Intranet (éviter la ressaisie d'informations), utiliser PHP comme interface entre SAP et un autre progiciel.
- Souplesse de traitement : Permet de créer ses propres applications ou Workflow.
- Réduction des coûts de développement et de licences utilisateurs.
- Permettre l'accès à des informations de SAP pour des utilisateurs occasionnels.

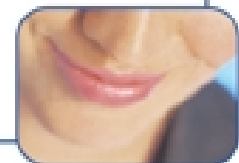


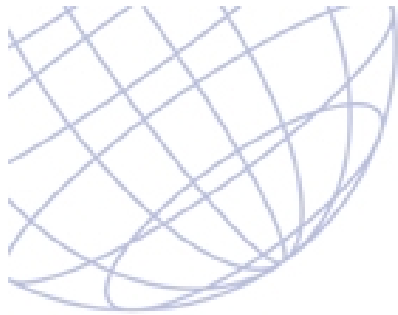


## Les points clés

La mise en œuvre du module SAPRFC est des plus simples et consiste simplement à compiler PHP en lui ajoutant le module SAPRFC. Le plus compliqué dans ce cas est de trouver le package « SAP RFCSDK » sur les cd-rom de SAP (ce package est également disponible sur le site ftp de SAP).

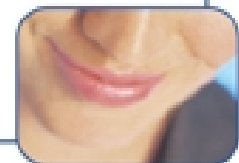
- **Operating system :**
  - Linux with glibc  $\geq$  2.1.3
  - Windows NT 4.0/2000/XP.
  - HP-UX 11.00
- **PHP :**
  - 4.0.6 ou supérieur.
- **WWW servers:**
  - Apache 1.3 Unix & Windows.
  - Microsoft IIS.
- **RFC library (RFCSDK):**
  - 4.6D
  - 6.20
- **SAP :**
  - 4.0B ou supérieur.





# Exemples de mise en application

**Application Vir-SAP (Web)**  
**Application SAP-Mail (CLI)**

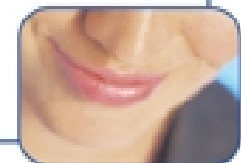
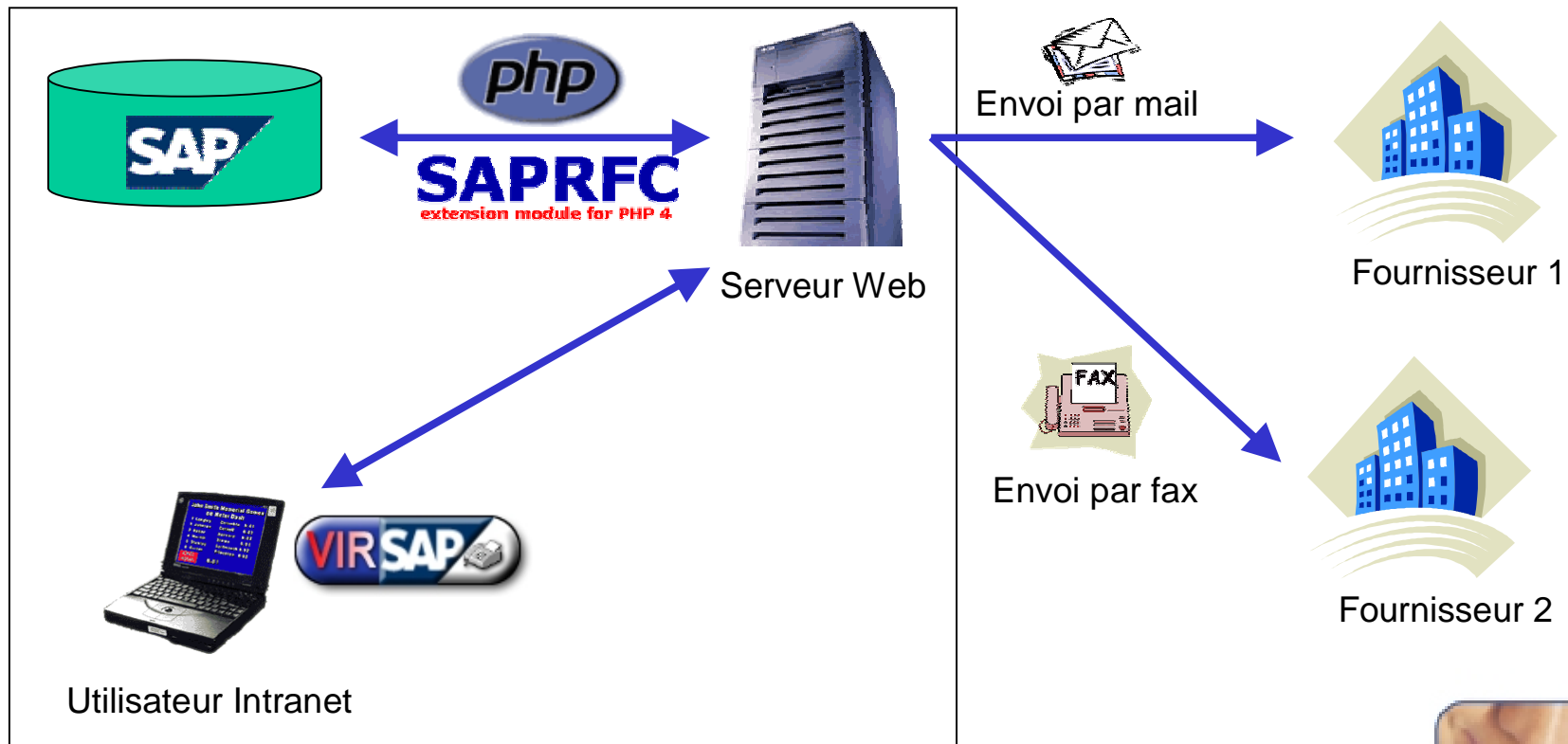


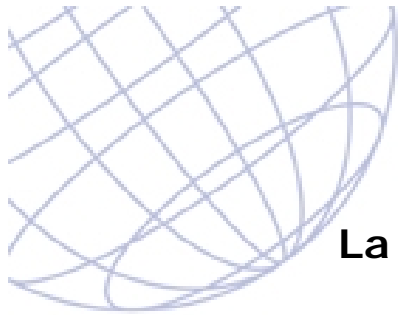


## Vir-SAP

FM Logistic est passé d'une méthode de paiement fournisseurs chèque/traité en avis de virement pour des raisons de coûts.

Par ce passage, nous nous devons d'informer nos fournisseurs par fax ou mail.





## Vir-SAP

La gestion de ce projet s'est déroulé en deux temps :

- Ecriture de la fonction RFC permettant de retrouver l'ensemble des informations sur les avis de virements (numéro de l'avis, date, montant, lignes détails, fournisseurs, etc...).
- Ecriture de l'application en PHP pour l'interface utilisateur et le traitement des données SAP pour envoi par mail ou par fax après mise en forme en PDF.

Pour enfin aboutir au final à la mise en œuvre de l'application Vir-SAP qui à ce jour permet d'envoyer toutes les mois environs 500 fax et 350 mails sous forme d'avis de virements.

**VIR-SAP**

VIR-SAP est une application intranet interfacée avec SAP qui permet de notifier (soit par mail ou par fax) un partenaire qu'un avis de virement lui sera adressé.

Pour cela il suffit de saisir ou de sélectionner une date d'avis de virement à générer.

Les partenaires seront alors notifiés immédiatement. Vous recevrez ensuite par mail un récapitulatif de tous les envois effectués.

Vous pouvez également effectuer en temps réel un suivi de l'envoi d'un fax.

[Quitter]

**Nouvel avis de proposition**

Date proposition:  \*  N° proposition:  \* [Générer]

Vous pouvez saisir une date au format J.MMMMM.AAAA ou bien sélectionner une vis ficelle ci-dessus.

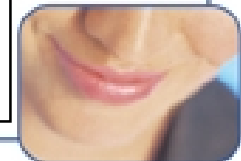
**Récapitulatifs des avis de propositions expédiés**

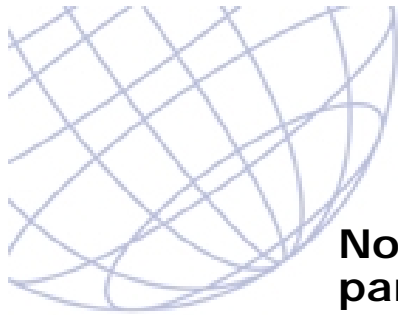
Récapitulatif à visualiser:

**Suivi de l'envoi d'un fax**

Numéro d'envoi du fax:  \*  [Valider]

Le numéro est celui qui vous a été transmis après l'envoi de votre fax, exemple : 110  
Vous pouvez rechercher un numéro d'envoi en cliquant sur la loupe.





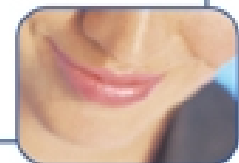
## SAP-Mail

**Nous avons besoin d'établir un workflow souple afin d'alerter par mail nos approvisionneurs SAP et valideurs SAP :**

- Que des demandes d'achat devaient être validées et/ou passer en commandes
- Que des commandes SAP devaient être validées et ou faxées.

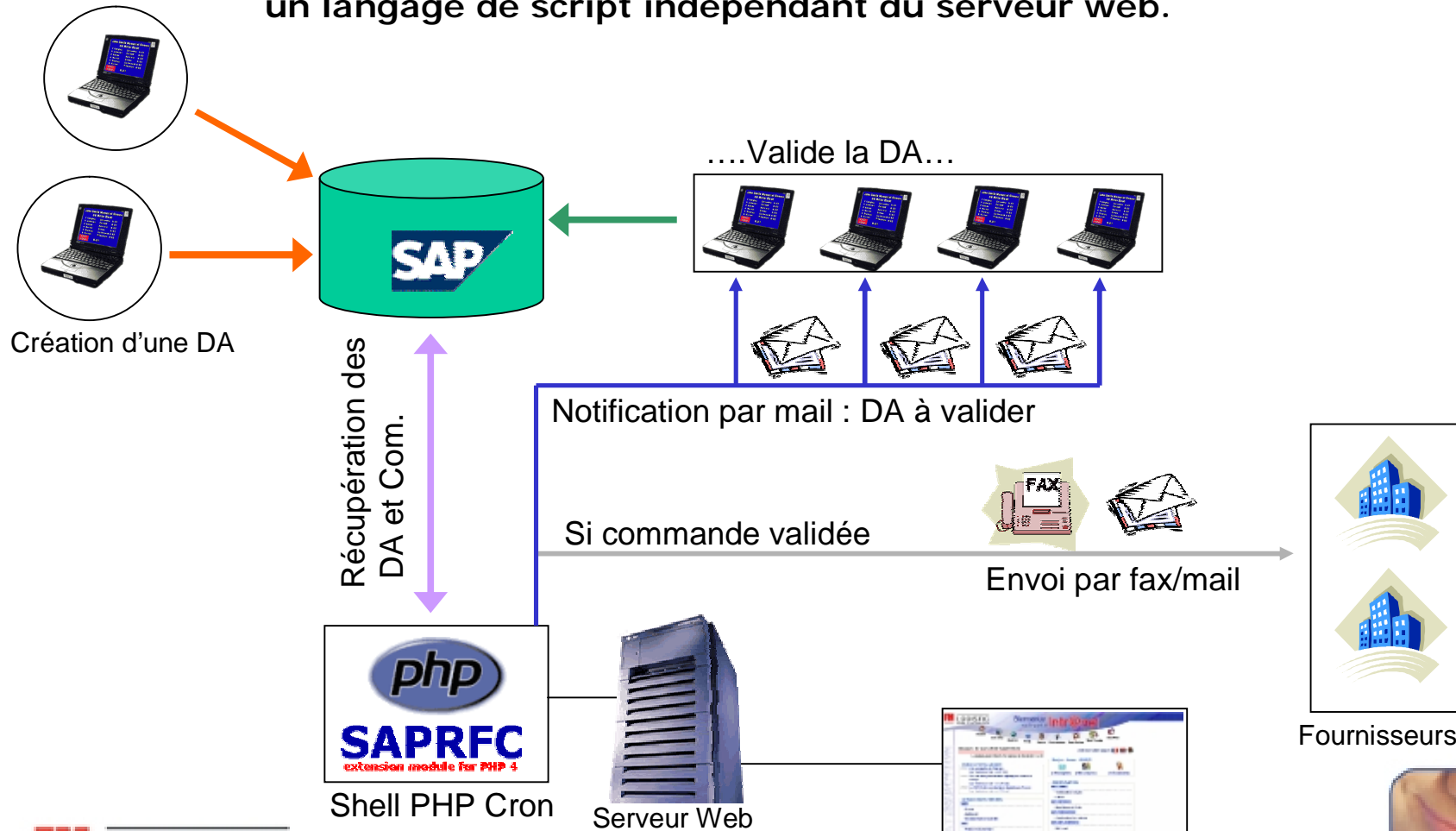
**Le tout en se basant sur la configuration SAP pour les clés de validation ainsi que pour la récupération des données des DA et commandes.**

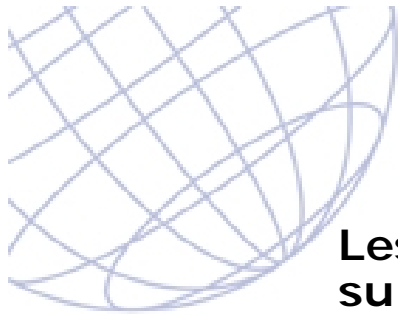
**Cette application ne nécessitant pas d'un module web à proprement parlé (pour sa configuration) et devant être lancé à des heures bien précises le choix s'est porté sur une utilisation de PH en mode CLI (Commande Line Interface).**



# SAP-Mail

Une utilisation de PHP en dehors du mode « web ».  
PHP ne sert pas qu'à générer du contenu « HTML » c'est également un langage de script indépendant du serveur web.

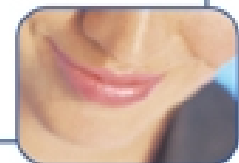


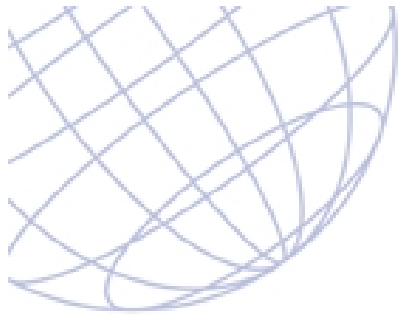


## Et après ?

**Les possibilités d'une telle interface étant intéressantes et suite à la réussite du projet Vir-SAP et SAP-Mail, nous avons en projet :**

- La réalisation d'une application de gestion de notes de frais full PHP avec interface SAP (réalisée et en place sur un site pilote).
- Réalisation de projets sur les éditions : Balance âgée et les relances clients.
- Intégration automatique de factures (consommation gas-oil, péage, abonnement GSM...).





## Questions/Réponses



**Besoin d'en savoir plus ?**

Email : [alahaye@fmlogistic.fr](mailto:alahaye@fmlogistic.fr)  
( : +33 (0)3 87 23 11 22

